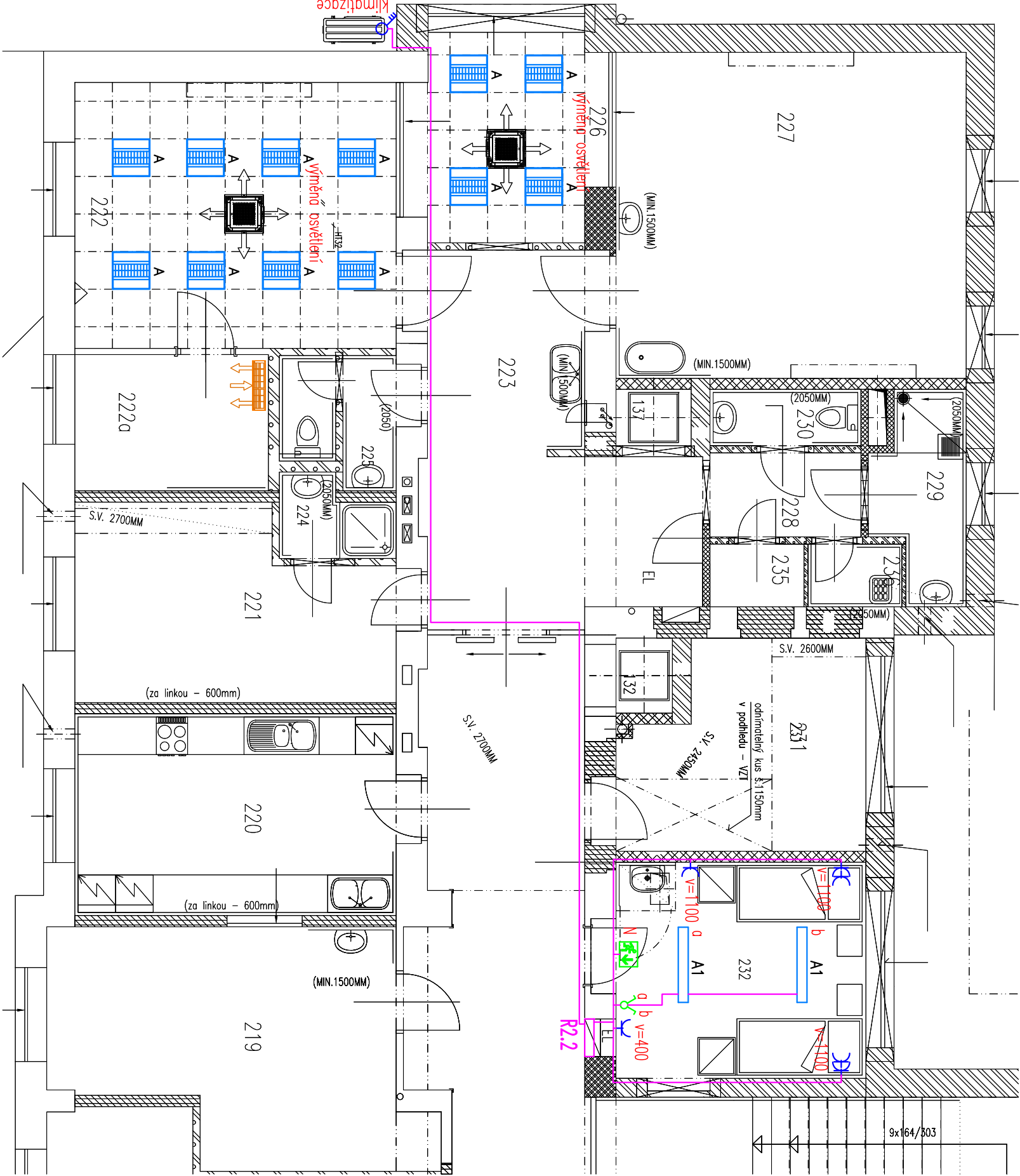


LEGENDA MÍSTNOSTÍ - 2.NP

OZN.	ÚČEL MÍSTNOSTI	PLOCHA [m ²]	PODLAHA	S.V. -PODHLIED	ÚPRAVA POVRCHU - OBKLAD
104	VÝTAHOVÁ ŠACHTA VŠ 1	6.30	CEMENTOVÝ POTĚR P4		
132	VÝTAHOVÁ ŠACHTA VŠ 2	1.08	CEMENTOVÝ POTĚR P4		
137	VÝTAHOVÁ ŠACHTA VŠ 3	1.08	CEMENTOVÝ POTĚR P4		
201	SCHODIŠTĚ	33.08	PVC	P7b	
202	CHODBA	50.51	PVC	P7b	3.0-SDK podhled
203	HERNA, JIDELNA	28.25	PVC	P7b	3.25-omítka
204	CHODBA	26.44	PVC	P7g	3.25-omítka
205	WC PŘEDSIŇKA	10.53	KERAMICKÁ DLAŽBA P6b	2.5-SDK podhled	obklad v-2050mm-zčrubně
206	SPRCHY CHLAPCI	6.53	KERAMICKÁ DLAŽBA P6b	3.0-SDK podhled	obklad v-2050mm-zčrubně
207	SPRCHY DĚVČY	6.34	KERAMICKÁ DLAŽBA P6b	3.0-SDK podhled	obklad v-2050mm-zčrubně
208	WC DĚVČY	8.40	KERAMICKÁ DLAŽBA P6b	3.0-SDK podhled	obklad v-2050mm-zčrubně
209	WC CHLAPCI	11.38	KERAMICKÁ DLAŽBA P6	3.0-SDK podhled	obklad v-2050mm-zčrubně
210	ÚKLIDOVÁ KOMORA	4.57	KERAMICKÁ DLAŽBA P6g	2.7-SDK podhled	obklad v-2050mm-zčrubně
211	WC SESTRY	1.35	KERAMICKÁ DLAŽBA P6g	3.0-SDK podhled	obklad v-2050mm-zčrubně
212	WC PŘEDSIŇKA	1.55	KERAMICKÁ DLAŽBA P6g	2.7-SDK podhled	obklad v-2050mm-zčrubně
213	POKOU – 2 LŮŽKA	16.42	PVC	P7g	3.25-omítka
214	POKOU – 2 LŮŽKA	16.16	PVC	P7g	3.25-omítka
215	POKOU – 2 LŮŽKA	16.16	PVC	P7g	3.25-omítka
216	POKOU – 2 LŮŽKA	16.16	PVC	P7g	3.25-omítka
217	POKOU – 3 POSTÝLKY	17.03	PVC	P7g	3.25-omítka
218	SESTIERNA	28.60	PVC	P7g	3.25-omítka
219	HERNA, UČEBNA	19.46	PVC	P7g	3.25-omítka
220	KUCHYŇKA	16.52	PVC	P7g	3.25-omítka
221	LEKÁŘSKÝ POKOU	15.43	KOBEREC P8	3.25-omítka	obklad v-600mm za linkou
222	POKOU JIP	28.81	PVC	P7g	3.25-omítka
223	CHODBA	20.11	PVC	P7g	3.25-omítka
224	SPRCHA – LÉKAŘI	2.12	KERAMICKÁ DLAŽBA P6g	3.0-SDK podhled	obklad v-2050mm-zčrubně
225	WC + WC PŘEDSIŇ	3.83	KERAMICKÁ DLAŽBA P6g	3.0-SDK podhled	obklad v-2050mm-zčrubně
226	SESTIERNA	10.09	PVC	P7b	3.25-omítka
227	POKOU JIP	29.10	PVC	P7b	3.25-omítka
228	WC PŘEDSIŇKA	4.71	KERAMICKÁ DLAŽBA P6b	2.7-SDK podhled	obklad v-2050mm-zčrubně
229	KOUPELNA JIP	4.97	KERAMICKÁ DLAŽBA P6b	3.0-SDK podhled	obklad v-2050mm-zčrubně
230	WC JIP	3.38	KERAMICKÁ DLAŽBA P6b	2.7-SDK podhled	obklad v-2050mm-zčrubně
231	SUŠARNA	12.24	PVC	P7b	3.25-omítka
232	POKOU RODIČŮ	13.78	PVC	P7b	3.25-omítka
233	SERVER	3.25	PVC	P7g	3.25-omítka
234	WC INVALIDÉ	2.42	KERAMICKÁ DLAŽBA P6b	2.7-SDK podhled	obklad v-2050mm-zčrubně
235	SEPAROVANÝ ODPAD	1.50	KERAMICKÁ DLAŽBA P6b	2.7-SDK podhled	obklad v-2050mm-zčrubně
236	ÚKLIDOVÁ KOMORA	1.50	KERAMICKÁ DLAŽBA P6b	2.7-SDK podhled	obklad v-2050mm-zčrubně



LEGENDA PŘÍSTROJŮ :

- SPINAČ, ŘÁZENÍ 1, 230V, 10A, IP20
- SPINAČ, ŘÁZENÍ 6, 230V, 10A, IP20
- SPINAČ, ŘÁZENÍ 5, 230V, 10A, IP20
- SPINAČ, ŘÁZENÍ 7, 230V, 10A, IP20
- JEDNOFÁZOVÝ SPINAČ, ŘÁZENÍ 1, 230V, 10A, IP44
- STŘÍDAVÝ SPINAČ, ŘÁZENÍ 6, 230V, 10A, IP44
- TUŽKOVÝ OVLÁDÁČ S OŘEZNÁKEM DOJINANKOU, ZAPUŠTĚNÁ MONTÁŽ, 230V, 10A, IP20
- ZÁSLUŠKA 230 V JEDNODUCHÁ, BÍLÁ, ZAPUŠTĚNÁ MONTÁŽ, 230V, 16A, IP20
- ZÁSLUŠKA 230 V JEDNODUCHÁ, BÍLÁ, 230V, 16A, S PŘEŘETOVOU OCHRANOU T°
- ZÁSLUŠKA 230 V JEDNODUCHÁ, 230V, 16A, IP44
- ZÁSLUŠKA 400 V NÁSTĚNNÁ, 16A, IP44
- PROSTOROVÝ TERMOSTAT
- ZNAČKA UDAJÍCÍ ZYŠŤENOU OCHRANU POSPOJOVÁNÍM
- EL.VÝKOD MIN. 2M, 230 V,400V
- POHIBOVÝ SPINAČ, 36V, IP20

LEGENDA VEDENÍ :

SPROUŽENÁ KABELOVÁ TRASA

LEGENDA ZAŘÍZENÍ :

- ELEKTROMOTOR
- ELEKTICKÝ SPOTŘEBIČ

LEGENDA SVÍTEL:

A – LED SVÍTLIDLO 50W, VESTAVĚNÉ DO RÁSTRU 600, IP20, Rø90

A – LED SVÍTLIDLO 60W, PŘESAZENÉ, PRIZMA, IP20

D – LED SVÍTLIDLO 18W, PŘISAZENÉ, PLASTOVÉ, D335mm, IP 40

D1 – LED SVÍTLIDLO 18W, PŘISAZENÉ, PLASTOVÉ, D335mm, IP 44

G – LED SVÍTLIDLO 18W, ZAPUŠTĚNÉ DO PODHLEDU, IP 44, D210 mm

N – NOUZ. LED SVÍTLIDLO 2W, S PIKTOGRAMEM, JEDNOSTRANNÉ, BATERIE 2H00, IP20

PAS – PŘÍPOJNICE DOPLNĚJÍCÍHO OCHRANĚNÉHO POSPOJOVÁNÍ V KRABICI KT250 VE ZDI

POZNÁMKA:

ZÁSLUVKY V PROVOZNÍCH MÍSTNOSTECH UMÍSTIT 0,4m NAD PODLAHOU.

V KUCH. LINCE UMÍSTIT cca 20cm NAD PRACOVNÍ DESKOU, VYPÍNAČE UMÍSTIT 1,2m NAD PODLAHOU.

PŘI MONTÁŽI KABELOVÝCH TRAS V PODHLEDECH JE VÝTNÁ KORDINACE S OSTATNÍMI VEDENÍMI

TECHNOLOGICKÝCH ZAŘÍZENÍ (VZT, TOPENÍ, PLYN, ZTV).

KABELE K VYPÍNAČŮM A NÁSTĚNNÝM SVÍTLIDLŮM V CHDČ. VĚST MIN. 10MM POD OMÍTKOU.

PŘESNÉ UMÍSTĚNÍ KAMER CCTV, STIA A EZS ZAŘÍZENÍ VZ. PROJEKT SLABOPROUDU.

INVESTOR:

SLEZSKÁ NEMOCNICE V OPAVĚ, p.o.,
OLOMOUČSKÁ 470/86, 746 01 OPAVA
IČO: 47813750

GENERALNÍ PROJEKTANT:

ATELIER EMMET s.r.o.

Ondřej Štíhlý, 746 01 Opava, CZ

di. 277 89 594

di. 277 89 594

SLEZSKÁ NEMOCNICE V OPAVĚ, p.o.

MÍSTO STAVBY:

K.Ú.: OPAVA Předměstí
parc.č.: st.2287

PROJEKTANT PRŮJESE:

ING. JOSEF NEZVAL
KONTAKT: ++420 605310610

VYPRACOVAL

ING. JOSEF NEZVAL

STAVBA

SLEZSKÁ NEMOCNICE
V OPAVĚ, příspěvková organizace
stavební úpravy pavilonu M

STUPEŇ PROJEKTU:

DPS- DOKUMENTACE PRO
PROVEDENÍ STAVBY

OBJEKT

SO 01 • pavilon M

DĚTSKÉ ODDĚLENÍ

NÁZEV VÝKRESU

půdorys 2.NP

MĚŘÍTKO :
1: 75

Č. VÝKRESU:
03

ZK. ČÍSLO :
EM. 2021 - 211

ŘÍJEN 2021